

Alpha. Fondos de inversión

Resumen de Carteras Eficientes - 1° Trimestre 2023

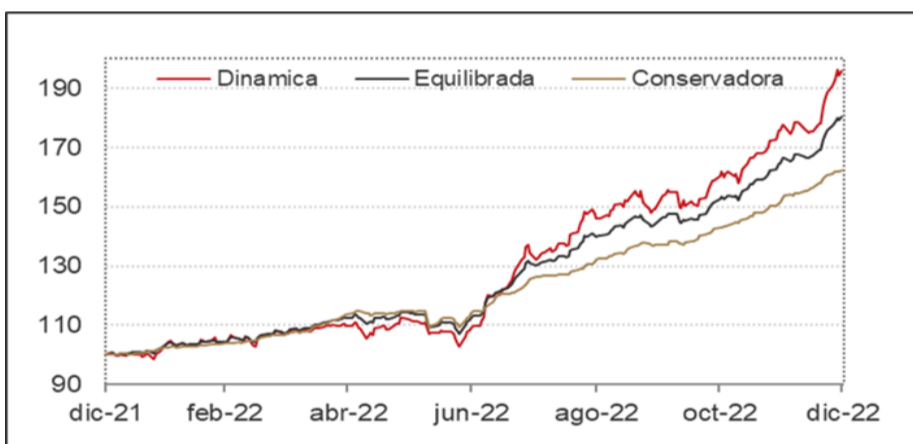
- La estrategia busca maximizar el retorno de un portafolio diversificado de Fondos Comunes de Inversión.
- Se arrojan tres alternativas óptimas de acuerdo con tres perfiles de riesgo.
- El rebalanceo de posiciones se efectúa trimestralmente.

Composición por Fondos	Conservadora	Equilibrada	Dinámica
Alpha Renta Plus	35%	10%	0%
Alpha Renta Capital Pesos	40%	40%	35%
Alpha Renta Capital	25%	25%	15%
Alpha Acciones	0%	10%	20%
Alpha Mega	0%	0%	0%
Alpha Mercosur	0%	0%	20%
Alpha Recursos Naturales	0%	15%	10%

Composición Carteras Agregadas	Activos en Cartera al 30/12/2022		
Activos [R. Fija] / [R. Variable]	[100% / 0%]	[75% / 25%]	[50% / 50%]

Desempeño de Carteras Eficientes			
Retorno Periodo de Análisis	62,25%	80,20%	95,91%
Máxima Caída Semanal	-4,23%	-3,68%	-4,53%
Máxima Suba Semanal	4,74%	5,62%	9,43%
# Semanas Var. [Negativa/Posi]	[10 / 42]	[12 / 40]	[21 / 31]
Volatilidad Anualizada	9,70%	12,77%	18,76%
Beta S&P 500	0,0648	-0,0080	-0,0650

Desempeño de Carteras Eficientes

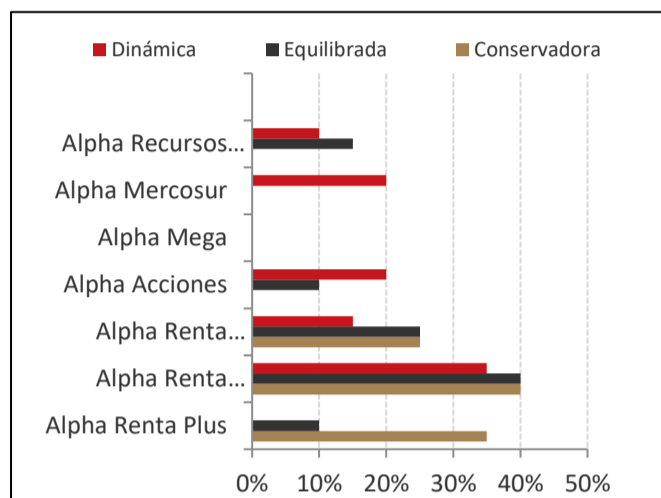


Retorno Esperado (1 año)			
Rendimiento Esperado ARS	109,4%	115,7%	122,7%
Volatilidad Anualizada	2,7%	7,4%	14,1%

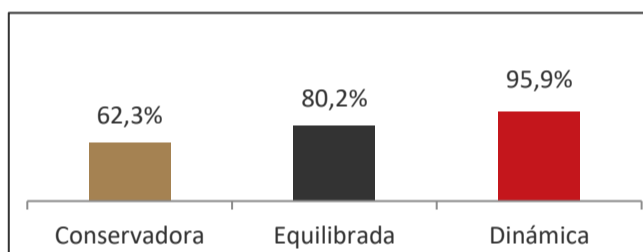
* Supuestos: 85% Devaluación Nominal 12 Meses; 95% CER; 4,0% Tr Y 10

La composición de la cartera de cada Fondo y los gastos y comisiones a cargo del mismo están a disposición de los inversores y público en general en Industrial and Commercial Bank of China (Argentina) S.A.U., debiendo el inversor exigir dicha información con carácter previo a la suscripción. Las inversiones en cuotas del Fondo no constituyen depósitos en Industrial and Commercial Bank of China (Argentina) S.A.U., a los fines de la Ley de Entidades Financieras ni cuentan con ninguna de las garantías que tales depósitos a la vista o a plazo puedan gozar de acuerdo a la legislación y reglamentación aplicables en materia de depósitos en entidades financieras. Asimismo, Industrial and Commercial Bank of China (Argentina) S.A.U., se encuentra impedida por normas del Banco Central de la República Argentina de asumir, tácita o expresamente, compromiso alguno en cuanto al mantenimiento, en cualquier momento, del valor del capital invertido, al rendimiento, al valor de rescate de las cuotas o al otorgamiento de liquidez a tal fin. Dichas inversiones implican riesgos y el valor de las cuotas fluctúa por lo que al momento del rescate puede ser mayor o menor al valor original. El valor de cuota parte es neto de honorarios del Agente de Administración de Inversión Colectiva de Fondos Comunes y del Agente de Custodia de Productos de Inversión Colectiva de Fondos Comunes de Inversión y de gastos generales. No existen honorarios de éxito y/u otros gastos a cargo del fondo diferente a los gastos generales. El Agente de Administración de Inversión Colectiva de Fondos Comunes, el Agente de Custodia de Productos de Inversión Colectiva de Fondos Comunes de Inversión y sus controlantes no garantizan el resultado de la inversión. Todos los inversores podrán obtener información actualizada en Casa Central, Florida 99 y demás sucursales de Industrial and Commercial Bank of China (Argentina) S.A.U. El contenido expuesto en este documento es y debe ser interpretado únicamente como información meramente descriptiva acerca de los Fondos Comunes de Inversión. Nada de lo contenido en este documento deberá ser entendido como asesoramiento por parte de ICBC Investments Argentina S.A.U. respecto de la conveniencia de invertir en alguno de los fondos que administra. Las decisiones que tomen los destinatarios de este informe deberán basarse en un análisis y evaluación independiente y en el asesoramiento de sus propios profesionales acerca de los aspectos económicos, jurídicos, impositivos y de cualquier otra naturaleza, asumiendo el riesgo inherente a este tipo de inversiones, incluyendo a mero título enunciativo el riesgo de que en el futuro se dicten normas que impidan a el Agente de Administración de Inversión Colectiva de Fondos Comunes cumplir con lo pactado a través del Reglamento de Gestión. Si desea obtener información actualizada sobre los honorarios y comisiones, podrá acceder a la misma en cualquier sucursal de Industrial and Commercial Bank of China (Argentina) S.A.U., a través de la banca telefónica llamando al Centro Hola AI 0810-555-3333 o por Internet accediendo a la página web www.fondosalphaticbc.com.ar. Aviso Legal- Ley 25738 Industrial and Commercial Bank of China (Argentina) S.A.U, es una sociedad anónima constituida bajo las leyes de la República Argentina. Sus accionistas limitan su responsabilidad al capital aportado.

Composición por Fondo



Retorno periodo de análisis



Retorno Esperado

